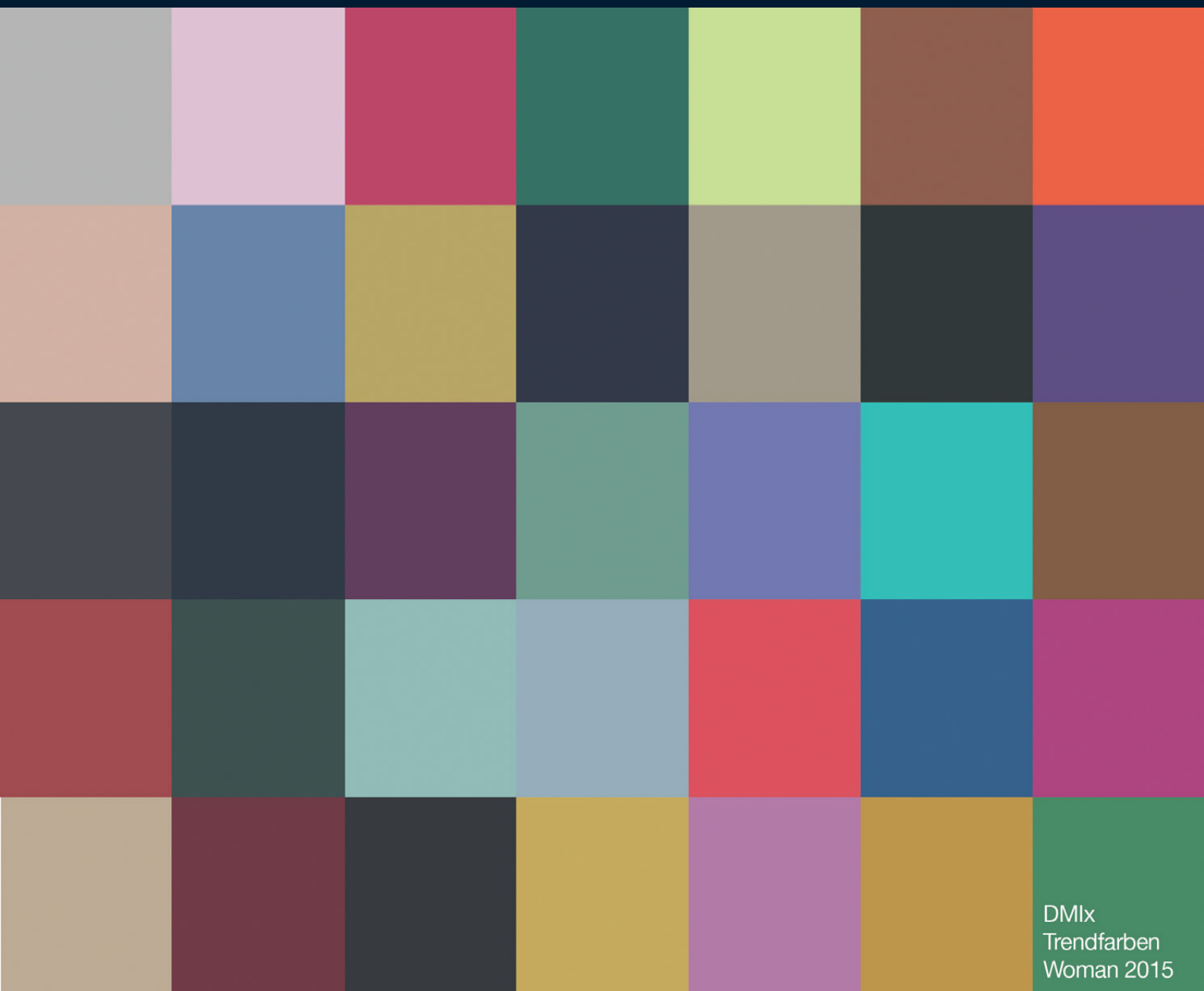


SICHERE FARBKOMMUNIKATION IM DIGITALEN TEXTILEN PRODUKTIONS-WORKFLOW

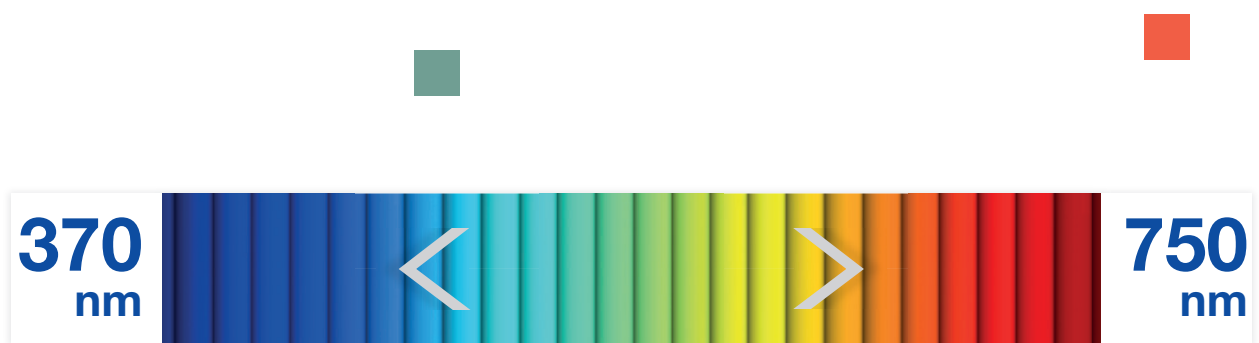


DMix
Trendfarben
Woman 2015

WAS IST FARBE?

Es gibt warme Farben und kalte Farben. Jeder weiß, was gemeint ist, wenn wir vom blauen Planeten oder vom grünen Daumen sprechen. Farben spielen in unserem Leben und im Erleben unserer Umgebung eine eminent wichtige Rolle, sie sind eng mit Emotionen verknüpft und sie finden sich in vielen Redewendungen unserer Sprache wieder.

Menschen können rot sehen, gelb vor Neid werden oder ihr blaues Wunder erleben. Doch wenn es darum geht, Farben verlässlich zu beschreiben, versagt unsere Sprache. Was ist Zitronengelb oder Himmelblau? Die Farbwahrnehmung des Menschen und sein Farbempfinden sind in hohem Maße subjektiv.



FARBE IM DESIGN- UND PRODUKTIONSPROZESS

Farbe ist in allen kreativen Bereichen, sei es in der Mode, der Architektur und Innenarchitektur oder dem Industriedesign zentraler Teil des Entwurfsprozesses. Sie ist zentrales Ausdrucksmedium, denn sie verleiht Dingen, neben Form und Textur, eine unverwechselbare Identität.

Die digitale Farb- und Oberflächenkommunikation spielt über die gesamte Wertschöpfungskette – von den ersten Entwürfen und deren Abstimmung über Musterstücke bis hin zum fertigen Produkt – eine immer wichtigere Rolle, zumal diese Prozesse vielfach in einem globalen Umfeld stattfinden. Verbindliche Farbkommunikation, die zu jedem Zeitpunkt und an jedem Ort, ob gedruckt, am Bildschirm oder in der Produktion, zu den gleichen präzisen Ergebnissen führt, ist heute unverzichtbar.



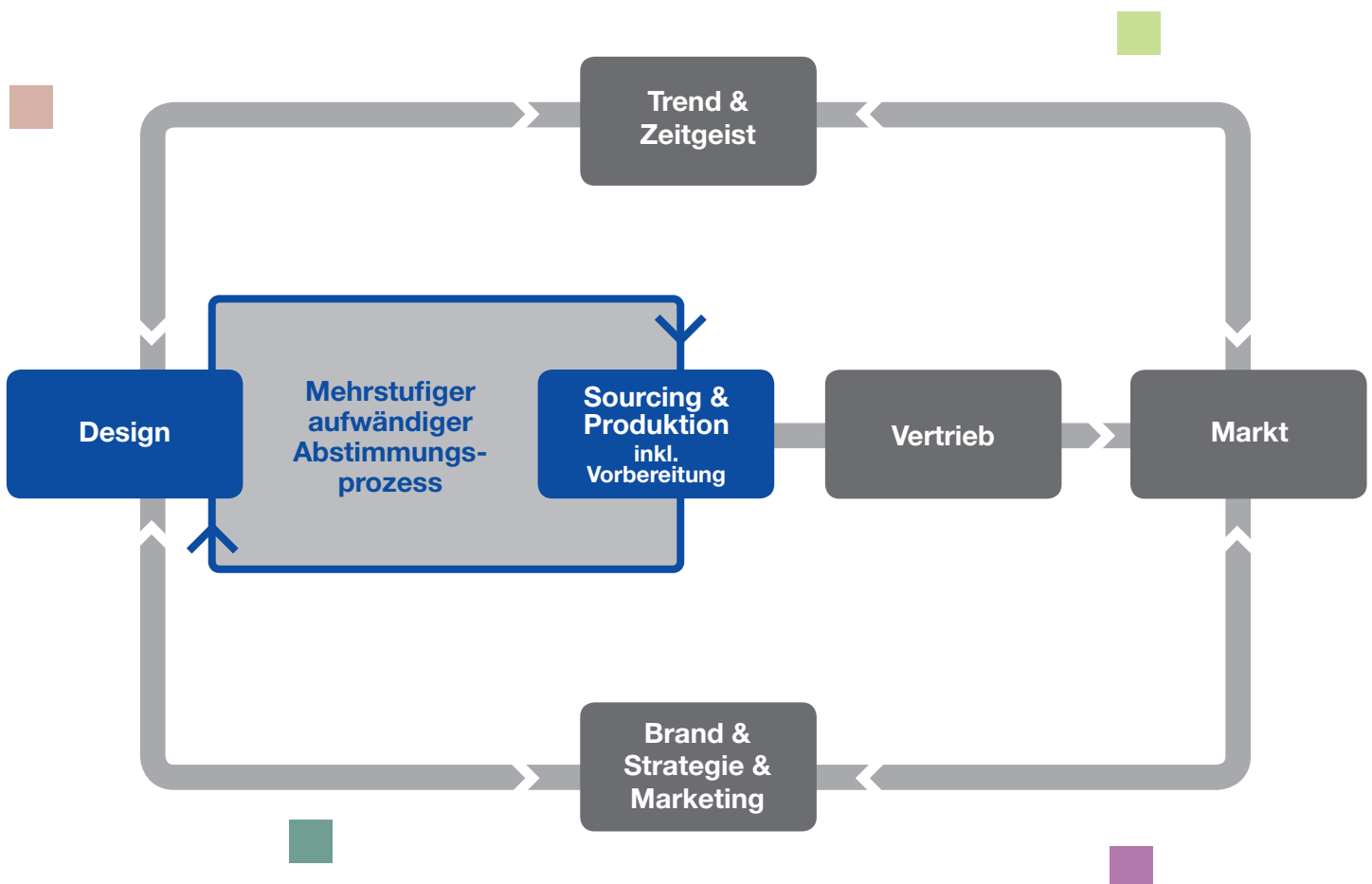
FARBDARSTELLUNG UND FARBKOMMUNIKATION IM TEXTILBEREICH

Farbkommunikation sowie farbverbindliche Prozesse sind auch heute noch für viele Unternehmen der Textilbranche eine Herausforderung. Warum zeigen Monitore und Drucke sooft voneinander abweichende Farbdarstellungen? Warum lassen sich gemusterte und strukturierte Oberflächen so schwer farbrichtig beschreiben? Wie lassen sich Abmusterungsprozesse verkürzen? Wie übermittelt ein Designer seinem Stoffproduzenten die gewünschte Farbe usw.?

Die Prozesse sind komplex, vielschichtig und mehrstufig – und entsprechend zeit- und kostspielig.

KREATION, PRODUKTION UND VERTRIEB IN DER TEXTILBRANCHE

Die Reaktionszeiten in der Textilbranche werden immer kürzer, ebenso die Kurations-, Abstimmungs- und Produktionszyklen. Eine Kollektion jagt die andere. Gleichzeitig steigen der Kostendruck und die Anforderungen an die Flexibilisierung von Prozessen.



Epson und das Deutsche Mode-Institut bieten hier gemeinsam skalierbare Lösungen, die die oft sehr aufwändigen Abstimmungsprozesse optimieren und die Anzahl ihrer Zyklen reduzieren.

Hier werden Farben – und das ist einzigartig – durch ein bildgebendes, multispektrales Verfahren ermittelt, das auch die genaue Messung hochkomplexer Texturen ermöglicht. Die so gewonnenen Bildinformationen können digital ausgetauscht werden und jederzeit auf kalibrierten Ausgabegeräten wie speziellen Monitoren und Druckern der Epson Stylus Pro-Serie farbverbindlich reproduziert werden – egal, wo sich Kreation und Produktion befinden.

So lässt sich die Farbkommunikation präziser und sicherer gestalten und Abmusterungsprozesse werden entsprechend kürzer und ökonomischer.

Schritt für Schritt zur sicheren Farbkommunikation

FARBWERTE PRÄZISE ERMITTELN UND VERGLEICHEN

Die spektrale Information einer Farbe ist die derzeit exakteste Form ihrer Beschreibung. Für die präzise Messung und den Vergleich von Farben hat der Spezialist caddon zwei hochwertige Systeme entwickelt, die an Präzision zur Zeit unübertroffen sind.



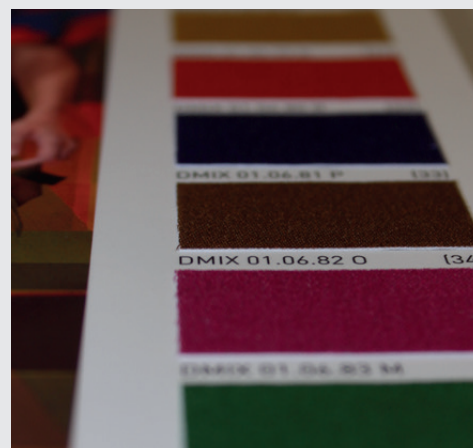
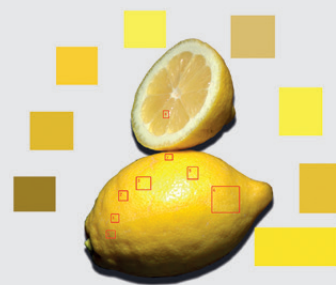
Bei der multispektralen Messung wird das aufzunehmende Objekt in den lichtdicht abgeschlossenen Aufnahmeraum des can:scan gelegt und nach einem genau definierten Verfahren hinsichtlich Beleuchtung und Farbfiltern mit einer Digitalkamera fotografiert. Diese Technologie bietet den Vorteil, dass sich auch mehrfarbige und strukturierte Objekte exakt erfassen lassen, denn sie liefert für jedes Pixel des so aufgenommenen Bildes spektrale Werte in der Genauigkeit eines hochwertigen Spektralphotometers.



Auch der Vergleich eines Originalmusters oder einer Druckreproduktion mit einer virtuellen Darstellung auf dem Monitor erfordert ein komplexes und leistungsfähiges System. Das Normlicht-Betrachtersystem can:view erlaubt es z.B. physische Muster und Druckreproduktionen direkt auf den can:view Monitor aufzulegen und sie so aus kürzester Entfernung mit dessen Bildschirmdarstellung zu vergleichen. Außerdem ermöglicht can:view einen protokollierten Abgleich der Darstellungsgenauigkeit zwischen mehreren can:view-Systemen an unterschiedlichen Orten in Echtzeit. Damit bietet can:view optimale Voraussetzungen für effiziente Kontroll- und Beweisführungsabläufe in der textilen Kette.

TRENDFARBEN IM STANDARD DMix UND COLOR DIGITAL NUTZEN

Für alle Kreativen, die bei Farbentscheidungen auf die Expertise und das Know-how des Deutschen Mode-Instituts setzen, bietet das renommierte Institut jeweils eine Farbkarte pro Saison für die Bereiche Moods, Woman und Man. Sie umfassen bis zu 32 Farben aus vier Themenbereichen als individuelle Musterflächen im Format 10 x 13 cm. Die Farben dieser Farbkarten werden mit dem can:scan multispektral im Standard DMix ermittelt. Sie stehen auch in digitaler Form unter www.colordigital.de zur Verfügung.



MIT COLORDIGITAL DEN RICHTIGEN TON TREFFEN

ColorDigital ist das Portal des Deutschen Mode-Instituts für die professionelle Arbeit mit Farbe in den Bereichen Mode, Architektur und Design. Es bringt sowohl die Farben und Farbkarten des DMI als auch zahlreiche Farbsysteme und Produktfarbkarten anderer Hersteller unverfälscht auf den Bildschirm, auf den Drucker und auf das Produkt.



Darüber hinaus kann jeder Nutzer auch eigene Trendfarbenzusammenstellungen anlegen, entweder aus den vorhandenen Farbsystemen oder durch den Import eigener Farben. Die Plattform ColorDigital bietet jedem Anwender einen kostenfreien Einstieg in die multispektrale Farbkommunikation. Die Suche und Auswahl von Farben aus den DMI-Farbkarten ist denkbar einfach.

Jede Farbe kann direkt zu Adobe Photoshop übertragen werden. Auch in Adobe Illustrator lassen sich Objekten Farben aus ColorDigital bzw. den DMI-Farbkarten zuweisen. Die Ausgabe von spektralen Farbinformationen durch ColorDigital bildet die Grundlage für das Errechnen von Farbrezepten in der Industrie.

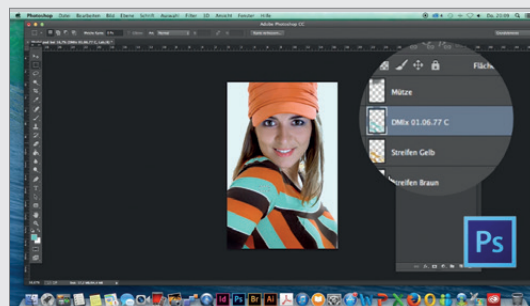
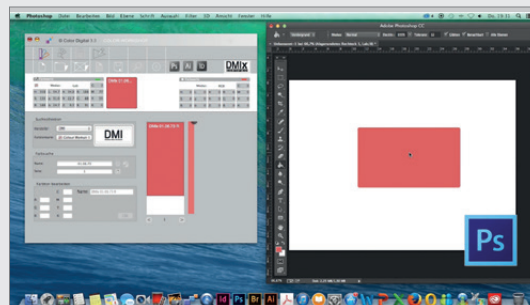
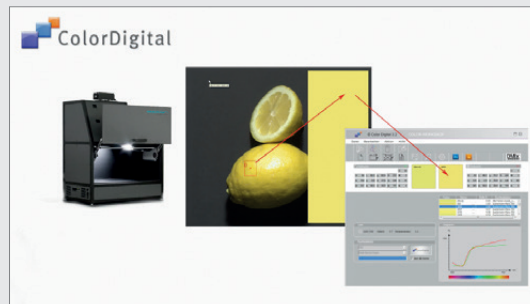


VERBINDLICH PROOFEN UND LIFESIZE DRUCKEN MIT EPSON

DMiX-zertifizierte Großformatdrucker der Epson Stylus Pro-Serie liefern in Verbindung mit einer RIP-Software sowie dem Spectro Proofer hochwertige und farbverbindliche Proofs. Sie bieten einen umfangreichen Farbraum sowie eine optimale Kombination aus Qualität und hohen Druckgeschwindigkeiten.

Ihre Druckergebnisse lassen sich jederzeit und überall reproduzieren – weltweit. Egal, ob eine Datei im Kreativzentrum in Europa oder an einem Produktionsstandort in Asien gedruckt wird. Das Ergebnis ist bei gleichem Papier stets verlässlich das gleiche. So lassen sich Abmusterungsprozesse deutlich verkürzen und entsprechend ökonomischer gestalten.

Darüber hinaus eröffnen Großformatdrucker von Epson die Möglichkeit, Mode „lebensgroß“ in absolut unverfälschten Farben zu drucken. In einer Branche, die Trends kreiert wie kaum eine andere, ist diese Lifesize-Simulation von besonderer Bedeutung.



PROFESSIONELLE EPSON PROOFING-DRUCKER IM ÜBERBLICK

Überall dort, wo farbverbindliche Drucke und Proofs unverzichtbarer Teil des Workflows sind, kommen Drucker der Epson Stylus Pro-Serie zum Einsatz – weltweit. Denn Epson bietet für jeden Einsatzbereich, vom Einstiegs- bis hin zum High End-Drucker, die optimale Lösung.

Produkt	Max. Druckbreite	Farben	Tinte	optional
Epson Stylus Pro 4900	17 Zoll/ 43,18 cm	11 Farben mit automatischem Wechsel zwischen Matte Black und Photo Black ●C ●M ●Y ●LC ●LM ●LK ●LLK ●PK ●MK ●OR ●GR	Epson UltraChrome HDR	Spectro Proofer
Epson Stylus Pro 7900	24 Zoll/ 61 cm			
Epson Stylus Pro 9900	44 Zoll/ 111,8 cm			

FÜR JEDE ANFORDERUNG DIE OPTIMALE LÖSUNG

Vom Einstiegs- bis hin zum Profipaket finden Sie hier Komplettlösungen für eine optimale und sichere Farbkommunikation sowie farbverbindliche Prozesse.

Proof Basic Starter	Proof Professional	Proof Remote Professional	Digital Mastersample Proof
ColorDigital + Monitor + RIP-Software von EFI + Epson Stylus Pro 4900 mit Spectro Proofer	ColorDigital + can:view + RIP-Software von EFI + Drucker der Epson Stylus Pro-Serie mit Spectro Proofer	ColorDigital + can:view + RIP-Software von EFI + Drucker der Epson Stylus Pro-Serie mit Spectro Proofer	ColorDigital + can:view + RIP-Software von EFI + Drucker der Epson Stylus Pro-Serie mit Spectro Proofer + can:scan

ColorDigital

ColorDigital ist das Portal des Deutschen Mode-Instituts für die professionelle Arbeit mit Farbe. Es bringt Farbkarten des DMI unverfälscht auf den Bildschirm, auf den Drucker und auf das Produkt.

can:view

Der Betrachterplatz can:view der Firma caddon, dem Technologieführer für digitale Farbmessung, stellt Farben unter den gewünschten Lichtbedingungen in optimaler Qualität dar.

RIP-Software von EFI

EFI zählt zu den führenden Herstellern von RIP-Software und bietet leistungsstarke Lösungen für einfaches und qualitativ hochwertiges Proofen.

Drucker der Epson Stylus Pro-Serie

Die Drucker der Epson Stylus Pro-Serie ermöglichen dank ihres umfangreichen Farbraums hervorragende Druckergebnisse – präzise, schnell, wirtschaftlich.

Spectro Proofer

Mit dem Spectro Proofer können Arbeitsabläufe wie zum Beispiel Farbkalibrierung, Profilerstellung und die farbliche Überprüfung von Ausdrucken und Proofs automatisiert und präzise umgesetzt werden.

can:scan

Das Aufnahmegerät can:scan von caddon erzeugt Fotos, bei denen jeder Pixel ein spektraler Messwert ist. Es ermöglicht auch die präzise Messung gemusterter und strukturierter Oberflächen.

MEHRWERT IN DER TEXTILEN PRAXIS

Unsere Lösungen bieten für die Textilbranche eine Vielzahl handfester Vorteile, denn sie basieren auf **standardisierten Prozessen und hochwertigen Produkten**. Sie stehen für verbindliche Farbkommunikation und die entsprechende Steuerung von Produktionsprozessen, die weit über klassisches Farbmanagement hinausgeht. Ihr Qualitätsstandard vereinfacht die digitale Vernetzung von Anwendern sowie die Prozessketten spürbar.

Hierbei optimiert die **Standardisierung individueller Farbvorgaben auf dem Weg vom Design zur Produktion** den digitalen textilen Produktions-Workflow. Durch die Kontrolle der Farbanmutung mittels vor Ort erstellter farbverbindlicher Proofs lassen sich Abmusterungsprozesse erheblich verkürzen.

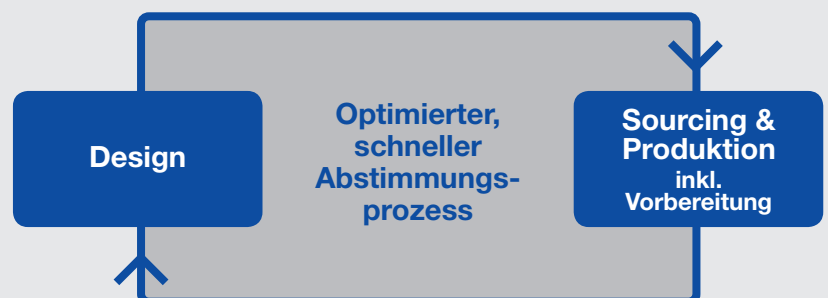


Diese visuellen Referenzen lassen sich **jederzeit und überall reproduzieren – weltweit**. Egal, ob eine Datei im Kreativzentrum in Europa oder an einem Produktionsstandort in Asien ausgegeben wird. Das Ergebnis ist stets verlässlich das gleiche. Der **schnelle, hochpräzise Austausch einer Farbinformation** – bis dato in puncto Geschwindigkeit und Genauigkeit so unerreicht – ermöglicht es allen Nutzern, Abmusterungsprozesse zu verkürzen und auf diese Weise **Zeit zu sparen und Kosten zu reduzieren**.

Das Arbeiten mit Farben und ihre Kommunikation wird so präziser, genauer sowie schneller. Und farbverbindliches Drucken in Lifesize – gerade in der Modebranche unverzichtbar – ermöglicht schon heute einen Blick auf die Kollektion von morgen.

IHRE VORTEILE IM ÜBERBLICK

- + Standardisierung der Prozesse
- + Exakte, sichere Farbkommunikation vom Design bis zur Produktion
- + Hochwertiges, farbverbindliches Proofen
- + Weltweite Reproduzierbarkeit
- + Hohe Genauigkeit und Präzision
- + Kostensenkung durch Verkürzung der Abmusterungsprozesse
- + Beschleunigung der Abstimmungsprozesse



ZWEI STARKE PARTNER FÜR DIE DIGITALE KOMMUNIKATION VON FARBE IM TEXTILUMFELD

Epson

Epson gehört heute zu den weltweit führenden Herstellern im Bereich Digital Imaging und bietet praxisgerechte Produkte und Lösungen für nahezu jede Anforderung. Die Marke Epson steht für Innovationskraft, Zuverlässigkeit, Nachhaltigkeit und Qualität. Im Bereich des Großformatdrucks entwickelt und vertreibt das Unternehmen seit Jahrzehnten innovative und hochwertige Lösungen für die unterschiedlichsten Einsatzbereiche. So werden zum Beispiel heute weltweit über 50 % aller Farbproofs auf Epson Druckern erstellt.

Deutsches Mode-Institut und ColorDigital

Das Deutsche Mode-Institut recherchiert, analysiert und kommuniziert Trends aus den Bereichen Fashion und Interior für alle textil-, mode- und lifestylerelevanten Branchen. Dazu gehören umfassende Entwicklungsanalysen und frühzeitige Trendinformationen, zum Beispiel im Bereich Farben. ColorDigital ist das Portal des Deutschen Mode-Instituts für die professionelle Arbeit mit Farbe. Durch seinen einzigartigen DMix Standard bietet ColorDigital eine unübertroffene Lösung in den Bereichen Farbkommunikation und Produktionsprozess.

**Sie hätten gerne mehr Informationen oder möchten persönlich beraten werden?
Sprechen Sie uns an – wir freuen uns auf Sie!**

Ihr Fachhändler:

EPSON DEUTSCHLAND GmbH

Otto-Hahn-Str. 4
40670 Meerbusch

www.epson.de
Infoline: +49 (0) 21 59 92 79 500

Deutsches Mode-Institut DMI GmbH

Holzgasse 7
D-50676 Köln

www.deutschesmodeinstitut.de
www.colordigital.de
Telefon: +49 (0)221 78 80 15-0

EPSON® ist ein eingetragenes Warenzeichen der SEIKO EPSON® Corporation. Alle anderen hierin verwendeten Produkt- und Firmennamen dienen ausschließlich der Identifikation und können Warenzeichen oder eingetragene Warenzeichen der jeweiligen Rechtsinhaber sein. Alle Spezifikationen können ohne vorherige Ankündigung geändert werden.

DMix[®] inspire.view.print.share.produce
The colour solution.

EPSON[®]